

特高変電所

◎特高変電所

当社が東京電力から受電している電力エネルギーは20,000V(ボルト)と電圧が高く、そのままでは電力を使用出来ないため、当社敷地内に特高変電所を設置し、6,600Vへと電圧を変換、各棟への送電を行ないます。

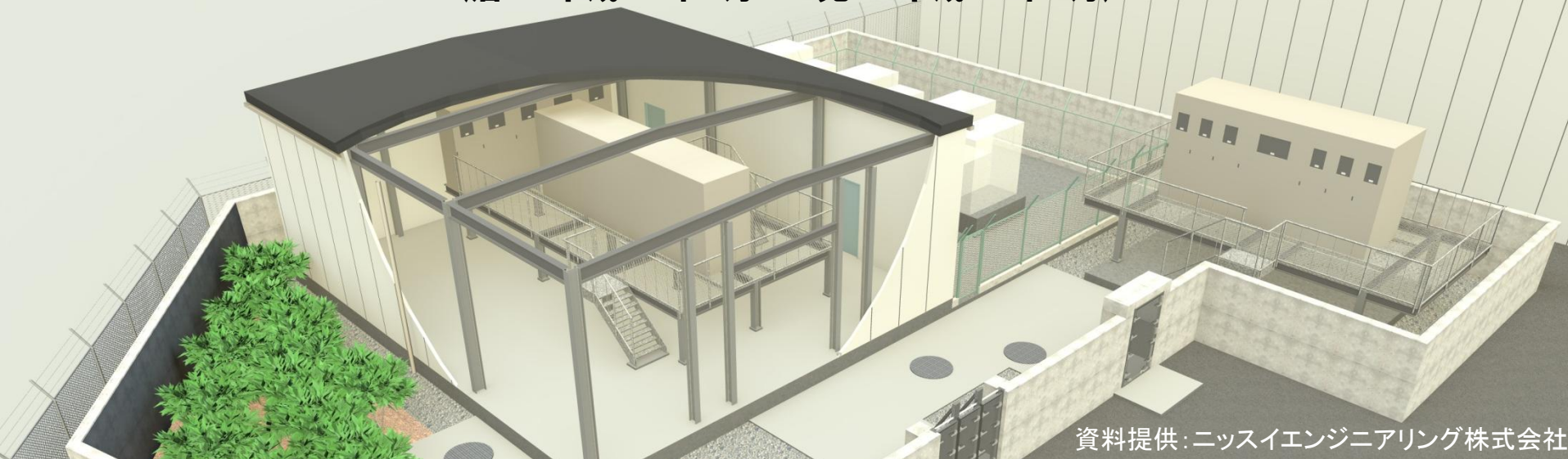
◎特高変電所の高潮・津波対策

電力は冷蔵倉庫冷却に必要不可欠です。

当社は東京湾に面した立地であるため災害に備え、配・受電盤の床上げ、防潮堤の設置、排水ポンプの設置工事を実施しました。この高潮・津波対策により冷蔵庫の冷却を継続して行うことが出来ます。

特高変電所の高潮・津波対策

(着工 平成24年6月 ~ 完工 平成25年3月)



資料提供: ニッスイエンジニアリング株式会社

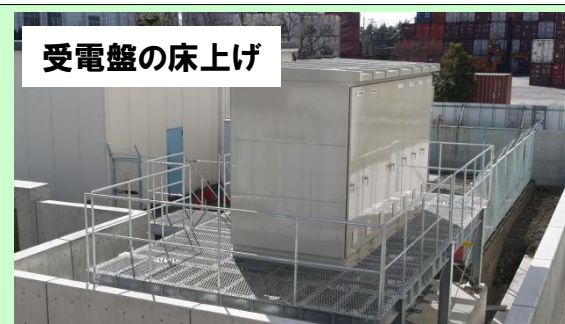
高潮・津波対策前



高潮・津波対策後



配電盤の床上げ



受電盤の床上げ



防潮堤の設置



排水ポンプの設置

工事概要

- ・受電盤・配電盤の床上げ
50cm(旧)⇒180cm(新) (左上、右上)
- ・防潮堤の設置(左下)
高さ2m(厚み25cm)、周長100m
- ・排水ポンプ2台設置(右下)